

### Dente Premium® / Variotime®

Reabilitação dos maxilares atroficos:  
Resoluções cirúrgicas e protéticas.

• Daniel Cury • Fernanda Werneck

Saúde bucal nas melhores mãos.



**KULZER**  
MITSUI CHEMICALS GROUP

## Reabilitação dos maxilares atróficos: Resoluções cirúrgicas e protéticas.

### Resumo:

Atualmente o sucesso em Implantodontia estética vai muito além da sobrevivência de implantes osseointegrados. O entendimento dos aspectos anatômicos limitantes (exame tomográfico, planejamento virtual e protótipo) e o planejamento protético reverso (aspecto extra e intra-oral) são fatores reais e decisivos para a melhor opção terapêutica.

Inúmeras possibilidades cirúrgicas são citadas na literatura com altas taxas de sobrevivência. Basicamente podemos tratar estas sequelas através dos enxertos ósseos, implantes inclinados, implantes zigomáticos e/ou com a associação das técnicas. Em contrapartida os fatores protéticos são escassos na literatura e a análise minuciosa pré-operatória dos aspectos intra e extra-oral deve prevalecer para direcionar o correto posicionamento tridimensional favorecendo os melhores resultados estéticos e funcionais a longo prazo.

### Relato do Caso Clínico:

Paciente do sexo feminino, 56 anos de idade, apresentava atrofia severa do maxilar, portadora de prótese total superior desadaptada. Através do exame clínico e tomográfico inicial, foram propostas alternativas terapêuticas. A paciente optou por procedimentos reconstrutivos estagiados, iniciados com enxerto ósseo particulado pela técnica de levantamento de seio maxilar bilateral e após 8 meses com análise tomográfica foram realizados 6 implantes. Após o período de osseointegração, iniciamos o processo de confecção e finalização da prótese fixa do tipo protocolo em acrílico.

### Materiais Utilizados:

- Variotime®
- Dente Premium®

### Autores:

- Daniel Cury
- Fernanda Werneck

## Reabilitação dos maxilares atróficos: Resoluções cirúrgicas e protéticas.

Fotos do caso:



Figura 01 - Foto e radiografia inicial.



Figura 02 - Prova do rodete em cera e linhas de referência.



Figura 03 - Rodete em cera e montagem em articulador.



Figura 04 - Montagem dos dentes em cera e prova inicial.



Figura 05 - Confeção e prova do guia multifuncional.

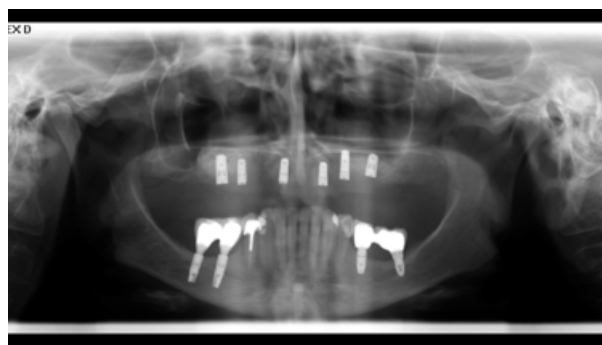


Figura 06 - Instalação dos implantes após levantamento de seio bilateral.

## Reabilitação dos maxilares atróficos: Resoluções cirúrgicas e protéticas.

Fotos do caso:

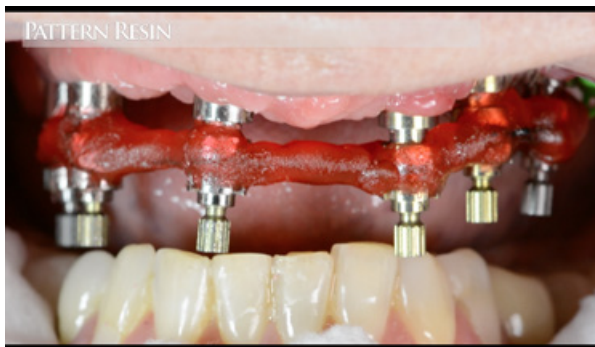


Figura 07 - União dos transferentes de moldagem.



Figura 08 - Moldagem com silicone de adição Variotime® (Kulzer).

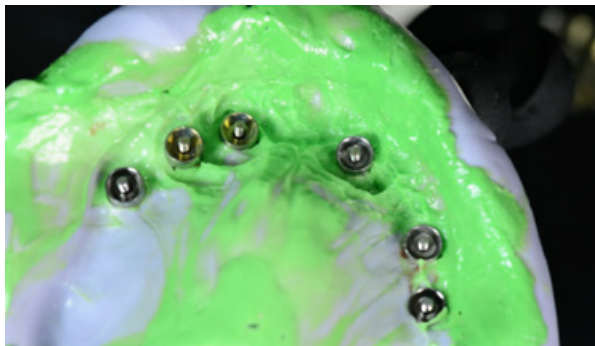


Figura 09 - Moldagem final com silicone leve e pesado Variotime® (Kulzer).



Figura 10 - Modelo para montagens dos dentes e confecção da barra.



Figura 11 - Seleção dos dentes - Premium® (Kulzer).



Figura 12 - Moldagem dos dentes em cera sobre a barra metálica.



## Reabilitação dos maxilares atróficos: Resoluções cirúrgicas e protéticas.

Fotos do caso:



Figura 13 - Prova dos dentes em cera e da barra.

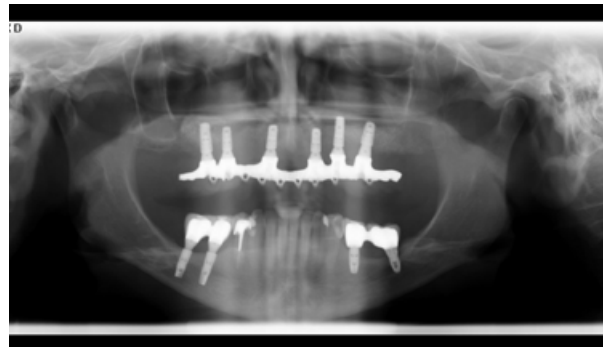


Figura 14 - Prova da barra.



Figura 15 - Avaliação estética do suporte labial e comprimento dos dentes.



Figura 16 - Avaliação estética do suporte labial e comprimento dos dentes em repouso.



Figura 17 - Acrilização da prótese do tipo protocolo - TPD Julio Amorim - Florianópolis.



Figura 18 - Resultado final sorriso frontal.

## Reabilitação dos maxilares atróficos: Resoluções cirúrgicas e protéticas.

Fotos do caso:



Figura 19 - Resultado final sorriso lateral.

