

CHARISMA®

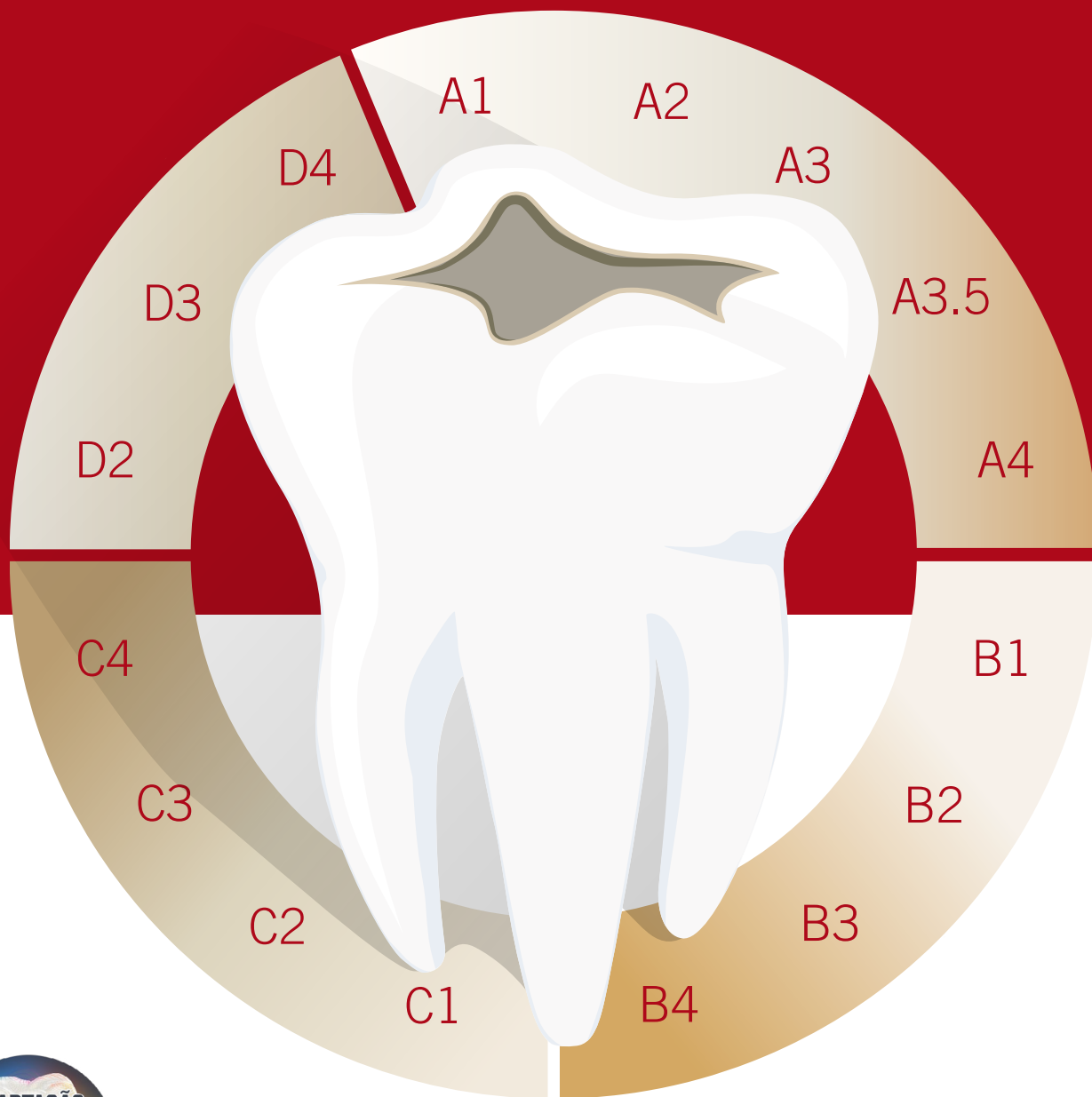
Informação de Produto

CHARISMA DIAMOND

ONE PARA O BÁSICO



KULZER
MITSUI CHEMICALS GROUP



ONE PARA TODAS AS CORES

SELECIONE SEMPRE A COR CERTA PARA RESTAURAÇÕES COM ASPECTO NATURAL.

Desde o seu lançamento em 2010, Charisma® Diamond se expandiu nos limites da estética, qualidade e desempenho. Com a nova Charisma® Diamond ONE é mais fácil do que nunca alcançar uma aparência excepcionalmente natural, mesmo na região posterior.

Charisma® Diamond ONE mimetiza perfeitamente com as estruturas circundantes, independentemente da cor do dente, permitindo que as restaurações simplesmente desapareçam. Isso oferece uma nova solução do uso de uma única cor para a maioria dos casos do dia-a-dia.

ONE PARA TODAS AS CORES – GRAÇAS A SUA INCRÍVEL ADAPTAÇÃO DINÂMICA DA COR:

Charisma® Diamond ONE determina a cor da restauração, absorvendo as ondas de luz que são refletidas pela cor do dente circundante.



Cavidades oclusais em dentes artificiais de diferentes cores restaurados com Charisma® Diamond ONE.





ONE

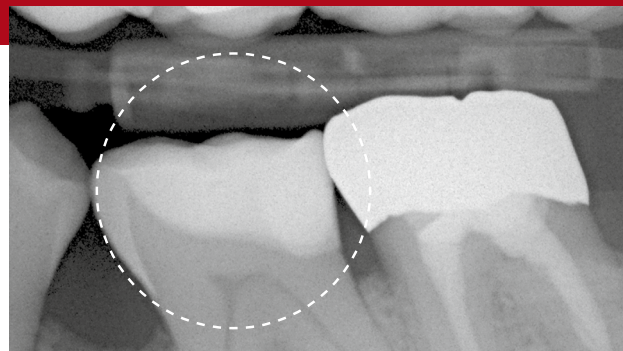
EFICIÊNCIA NO MANUSEIO

BELEZA NATURAL SEM PRECISAR SELECIONAR A COR.

A característica de manuseio é tão fácil quanto a da Charisma® Diamond, já tão bem estabelecida e com o reconhecimento por parte de clínicos em todo o mundo há mais de 10 anos.

A Charisma® Diamond se destaca pela facilidade de manuseio:

- Consistência firme, sem aderência à espátula, facilitando a modelagem da resina;
- Tempo de trabalho estendido;
- Excelente polimento graças às nanopartículas ultrafinas em sua composição;
- Aprovada para combinar com GLUMA® Bond Universal - sistema adesivo universal da Kulzer altamente confiável.



Charisma® Diamond ONE também tem uma alta radiopacidade garantindo um diagnóstico confiável. Fonte: Prof. C.-P. Ernst, Mainz, Alemanha



Cavidade limpa e preparada. Caso por: Nicola Scotti, Universidade de Turim, Itália



Restauração com Charisma® Diamond ONE após acabamento no dente 26. Excelente adaptação da cor.



LIVRE
de monômeros
relacionados ao BPA



“Para mim, a resina ideal deve facilitar o meu trabalho e manter os resultados. Charisma Diamond faz isso para mim. Características de sucesso? Confere! Material de longa experiência no mercado? Confere! Uma cor para os casos menos exigentes? É bom saber que as coisas estão ficando mais fáceis com o tempo.”

**Dr. Dinos Kountouras,
Queensland, Australia**

ONE SOLUÇÃO CONFIÁVEL

EXTREMAMENTE DURÁVEL: EXCLUSIVA MATRIZ TCD COM SISTEMA OTIMIZADO DE CARGA NANO-HÍBRIDA.

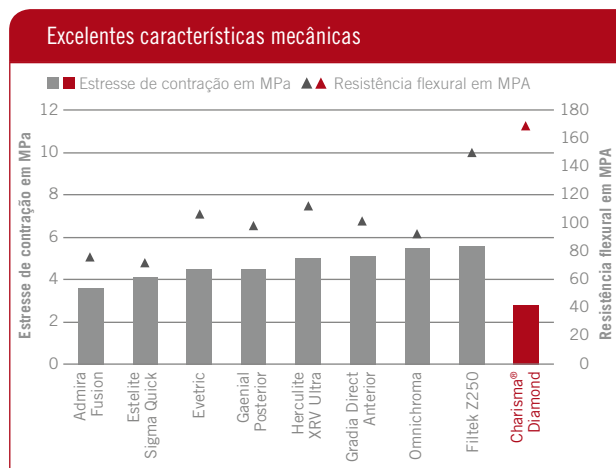
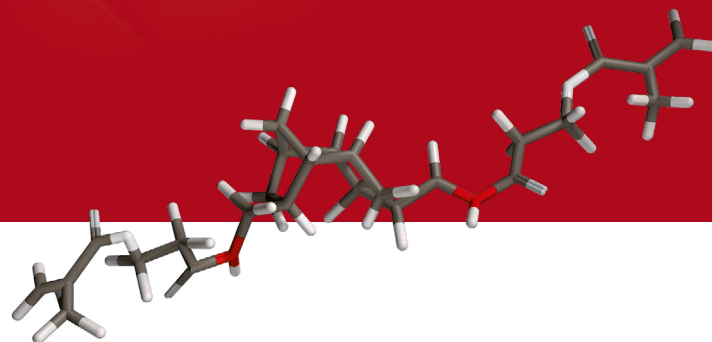
Charisma® Diamond ONE combina sua forma única a alta resistência mecânica com baixa contração de polimerização da Charisma® Diamond, que tem sido amplamente documentado e testado em diversos estudos clínicos.

Por que isso é notável?

- **Restaurações de longa duração:** A exclusiva matriz TCD e o sistema de carga nano-híbrido otimizado torna a Charisma® Diamond altamente resistente aos esforços mastigatórios.

Isso minimiza o risco de fraturas da restauração, o que é, juntamente com a cárie secundária, uma das principais razões para falhas das restaurações com resina composta.

- **Biocompatibilidade garantida:** Através do uso de nossa Matriz TCD, Charisma® Diamond ONE é inteiramente livre de monômeros de bis-GMA e relacionados ao BPA.



Fonte: Kulzer R&D, Wehrheim, Alemanha. Dados não publicados. Documentação disponível

Estelite® Sigma Quick é uma marca comercial da Tokuyama Dental Corporation Inc. · Herculite®, XRV Ultra™ é uma marca comercial da Kerr Corporation · Filtek® é uma marca comercial da 3M Company · Admira Fusion® é uma marca comercial da Voco GmbH · Evetric® é uma marca comercial da Ivoclar Vivadent AG · Gradia® Direct Anterior é uma marca comercial da GC Corporation · Omnichroma® é uma marca comercial da Tokuyama Corporation

CHARISMA®

QUER EXPERIMENTAR ONE?



Já temos o kit Charisma Diamond ONE preparado para você. Peça agora e comprove você mesmo.

Kulzer Brasil

R. Cenzo Sbrighi, 27 – Sala 42
São Paulo – SP – CEP 05036-010
Telefone: 0800-580-0829
e-mail: sac@kulzer-dental.com